

**sotto zero** 

FOOTWEAR

*gliss*  
♥





“

Sottozero, top brand per il workwear dal 1999, amplia la linea **Sottozero Footwear** concepita e sviluppata in collaborazione con i migliori designer italiani per rivoluzionare il mercato delle calzature di sicurezza premium.

**9 gamme di prodotti** caratterizzati da contenuti tecnici diversi fra loro per incontrare qualsiasi esigenza di lavoro.

**31 modelli** in grado di unire look, comfort e protezione.

Lasciati coinvolgere dal mood giovane, dinamico ed anticonformista di Sottozero Footwear.

**ESCI DALLA ROUTINE  
E SCOPRI NUOVI ORIZZONTI...  
UN PASSO DOPO L'ALTRO.**

”

**sotto zero** 

[www.sottozero.work](http://www.sottozero.work)

DESIGN  
MADE  
IN ITALY



ELET  
TRA

*gloria*  
♡

LAM  
BOR  
GHINI

HA SCELTO SOTTOZERO FOOTWEAR

**sotto zero** 





# NORMATIVE

**UNI EN ISO  
20345:2022**

## Dispositivi di protezione individuale. Calzature di sicurezza

La norma specifica i requisiti di base e supplementari (facoltativi) per le calzature di sicurezza per usi generali. Essa include, per esempio, rischi meccanici, resistenza allo scivolamento, rischi termici e comportamento ergonomico.

### REQUISITI DI PROTEZIONE DELLE CALZATURE

Requisiti di protezione	Simbolo di marcatura	SB Classe I e II	S1 Classe I	S2 Classe I	S3 Classe I	S4 Classe II	S5 Classe II	S6 Classe I	S7 Classe I	Valore minimo richiesto
Puntale di protezione - Resistenza all'impatto	///	X	X	X	X	X	X	X	X	Resistenza all'impatto 200 Joule
Zona del tallone chiusa	///	•	X	X	X	X	X	X	X	Zona del tallone chiusa
Assorbimento di energia nella zona del tallone	E	•	X	X	X	X	X	X	X	Assorbimento di energia > 20 Joule
Resistenza elettrica - Calzature parzialmente conduttive	G	•	•	•	•	•	•	•	•	Resistenza elettrica ≤ 100 kΩ
Resistenza elettrica - Calzatura antistatica	A	•	X	X	X	X	X	X	X	100 kΩ Resistenza elettrica < 1000 MΩ
Penetrazione e assorbimento d'acqua della tomaia	WPA	•	•	X	X	-	-	X	X	Dopo 60' penetrazione di acqua ≤ 0.2% e assorbimento di acqua ≤ 30%
Resistenza alla perforazione del fondo della calzatura	P - PL - PS	•	•	•	X	•	X	•	X	P-Insero metallico - prova con punta di diametro 4.5 mm: nessun foro a 1100 N PL-Insero non metallico - prova con punta di diametro 4.5 mm: nessun foro a 1100 N PS-Insero non metallico - prova con punta di diametro 3 mm: forza media di perforazione di 1100 N nessun foro ottenuto con forza inferiore a 950 N
Suola con rilievi	///	•	•	•	X	•	X	•	X	Altezza minima dei rilievi 2.5 mm
Isolamento al calore del fondo della calzatura	HI	•	•	•	•	•	•	•	•	Incremento massimo della temperatura dopo la prova 22°C
Isolamento al freddo del fondo della calzatura	CI	•	•	•	•	•	•	•	•	Decremento massimo della temperatura dopo la prova 10°C
Resistenza alla penetrazione d'acqua della calzatura completa	WR	•	•	•	•	-	-	X	X	Nessuna penetrazione d'acqua al termine della prova
Protezione metatarsale	M	•	•	•	•	•	•	•	•	Altezza minima dopo l'impatto 40 mm per taglia 42
Protezione della caviglia	AN	•	•	•	•	•	•	•	•	Valore medio di assorbimento 20 kN
Resistenza al taglio della tomaia	CR	•	•	•	•	•	•	•	•	Indice di resistenza al taglio > 2.5
Cappuccio antigraffio	SC	•	•	•	•	•	•	•	•	Nessun foro dopo 8000 cicli di abrasione
Resistenza al calore per contatto della suola	HRO	•	•	•	•	•	•	•	•	Non fonde dopo contatto per 60' a 300 °C
Resistenza agli idrocarburi della suola	FO	•	•	•	•	•	•	•	•	Incremento di volume inferiore al 12% dopo trattamento con 2,24 trimetilpentano
Presa sulla scala	LG	•	•	•	•	•	•	•	•	Presenza nella zona del fiamme della suola di rilievi con altezza minima di 1.5 mm
Resistenza allo scivolamento	///	X	X	X	X	X	X	X	X	Condizione A - Ceramica e NaLS prova sul tacco: indice minimo ≥ 0.31 Condizione B - Ceramica e NaLS prova sulla punta: indice minimo ≥ 0.36
Resistenza allo scivolamento opzionale	SR	•	•	•	•	•	•	•	•	Condizione A - Ceramica e glicerina prova sul tacco: indice minimo ≥ 0.19 Condizione D - Ceramica e glicerina prova sulla punta: indice minimo ≥ 0.22

X requisito obbligatorio  
• requisito facoltativo  
- non previsto per la tipologia di calzatura

# SOLETTA ANTIPERFORAZIONE

**MATERIALE: UHMWPE**

**(ULTRA-HIGH MOLECULAR WEIGHT POLYETHYLENE)**

**POLIETILENE AD ALTISSIMO PESO MOLECOLARE**



SOLETTA  
ANTIPERFORAZIONE

PUNTALE

## **ULTRALEGGERA, ULTRASOTTILE E TRASPIRANTE**

- OTTIMA RESISTENZA ALLA PERFORAZIONE
- PIÙ SICURA DI UN'INTERSUOLA CON PIASTRA METALLICA
- PROTEZIONE DELL'INTERA PIANTA DEL PIEDE
- MASSIMA FLESSIBILITÀ E COMODITÀ
- ISOLAMENTO DA FONTI DI CALORE
- NON VIENE RILEVATA DAI METAL DETECTOR

## linea **WAVE-IN**

BATTISTRADA IN **GOMMA HRO**  
AD ALTA ADERENZA E RESISTENZA



## linea **CRYSTAL**

BATTISTRADA IN **PU AMMORTIZZANTE**  
IN TINTA CON LA CALZATURA



## linea **FREE**

BATTISTRADA IN **GOMMA HRO**  
AD ALTA ADERENZA E RESISTENZA



## linea **BIG LOGO**

BATTISTRADA IN  
**PU AMMORTIZZANTE**



## linea **FOOD**

BATTISTRADA IN **GOMMA HRO**  
AD ALTA ADERENZA E RESISTENZA



## linea **GROUND**

BATTISTRADA IN **PU AMMORTIZZANTE**  
CON AIRBAG IN TPU



## **CANTIERE**

BATTISTRADA IN **PU AMMORTIZZANTE**  
IN TINTA CON LA CALZATURA



## **DOCKS**

BATTISTRADA IN  
**PU AMMORTIZZANTE**



sotto zero 

# AD OGNI CALZATURA IL SUO **GRIP**



sotto zero 

LINEA

# WAVE-IN

**ESTREMA LEGGEREZZA**

**E PRATICITÀ SLIP-ON**

PESO MEDIO

**400g**

IL PUNTALE IN FIBRA DI CARBONIO ASSICURA LEGGEREZZA E MASSIMA PROTEZIONE. L'INVITO ALLA CALZATA ED I LACCI ELASTICIZZATI PERMETTONO DI INDOSSARLE SENZA L'UTILIZZO DELLE MANI.



**RINFORZO TALLONE IN TPU**

- GARANTISCE MAGGIORE STABILITÀ E SUPPORTO
- FORMA DEFINITA CHE FACILITA L'ENTRATA DEL PIEDE
- MAGGIORE CONTENIMENTO DEL TALLONE

**PUNTALE IN FIBRA DI CARBONIO**

- PIÙ LEGGERO DEL 49% RISPETTO AI MATERIALI TRADIZIONALI
- L'ELEVATA RIGIDITÀ GARANTISCE UN'ECCELLENTI PROTEZIONE
- RESISTENZA CHIMICA E STABILITÀ ANCHE ALLE ALTE TEMPERATURE

LA **STRUTTURA FORATA** E IL **RIVESTIMENTO IN MESH** DEL **SOTTOPIEDE** GARANTISCONO: TRASPIRABILITÀ, FAVORENDO LA CIRCOLAZIONE DELL'ARIA; EFFETTO AMMORTIZZANTE, RIDUCENDO LA PRESSIONE SUL PIEDE; EFFETTO ANTISTATICO GRAZIE ALLA CUCITURA A ZIG-ZAG.



sotto zero



PESO MEDIO  
**400g**

**SUPERLEGGERE**



LACCI  
ELASTICIZZATI

LACCI TRADIZIONALI IN DOTAZIONE



**SZ500A**

**FLEXIFLY  
VERDE/ARANCIO**

taglie: 35 / 48  
calzata 11 Mondopoint



CATEGORIA  
**S1PS FO SR HRO**

**TOMAIA**  
FLYKNIT  
+ TPU

**FODERA**  
AIR MESH

**PUNTALE**  
FIBRA DI  
CARBONIO

**SOLETTA**  
ANTIPERFORAZIONE  
UHMWPE (POLIETILENE AD  
ALTISSIMO PESO MOLECOLARE)

**SOTTOPIEDE**  
ESTRAIBILE  
EVA FORATA  
+ MESH

**SUOLA**  
PHYLON/  
GOMMA  
(INCOLLATA)

PESO MEDIO  
**400g**

**sotto zero** 

**SUPERLEGGERE**



LACCI TRADIZIONALI  
IN DOTAZIONE



**SZ500G**

**FLEXIFLY  
NERA/GRIGIA**



LACCI TRADIZIONALI  
IN DOTAZIONE



**SZ500B**

**FLEXIFLY  
BLU/ROYAL**



sotto zero



PESO MEDIO  
400g

**SUPERLEGGERE**



LACCI  
ELASTICIZZATI

LACCI TRADIZIONALI IN DOTAZIONE



**SZ555F**

**ELETTRA  
NERA/FUCSIA**

taglie: 35 / 42  
calzata 11 Mondopoint



**CATEGORIA  
S1PS FO SR HRO**

**TOMAIA**  
FLYKNIT +  
TPU

**FODERA**  
AIR MESH

**PUNTALE**  
FIBRA DI  
CARBONIO

**SOLETTA**  
**ANTIPERFORAZIONE**  
UHMWPE (POLIETILENE AD  
ALTISSIMO PESO MOLECOLARE)

**SOTTOPIEDE**  
**ESTRAIBILE**  
EVA FORATA  
+MESH

**SUOLA**  
PHYLON/  
GOMMA  
(INCOLLATA)

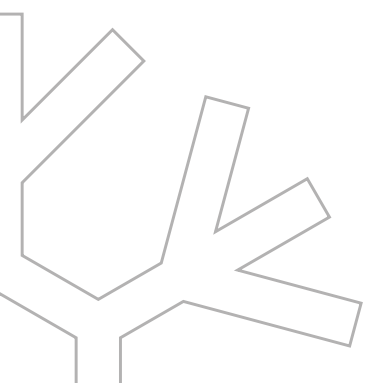




*gloria*  
♥ PER

**sotto zero** 

FOOTWEAR





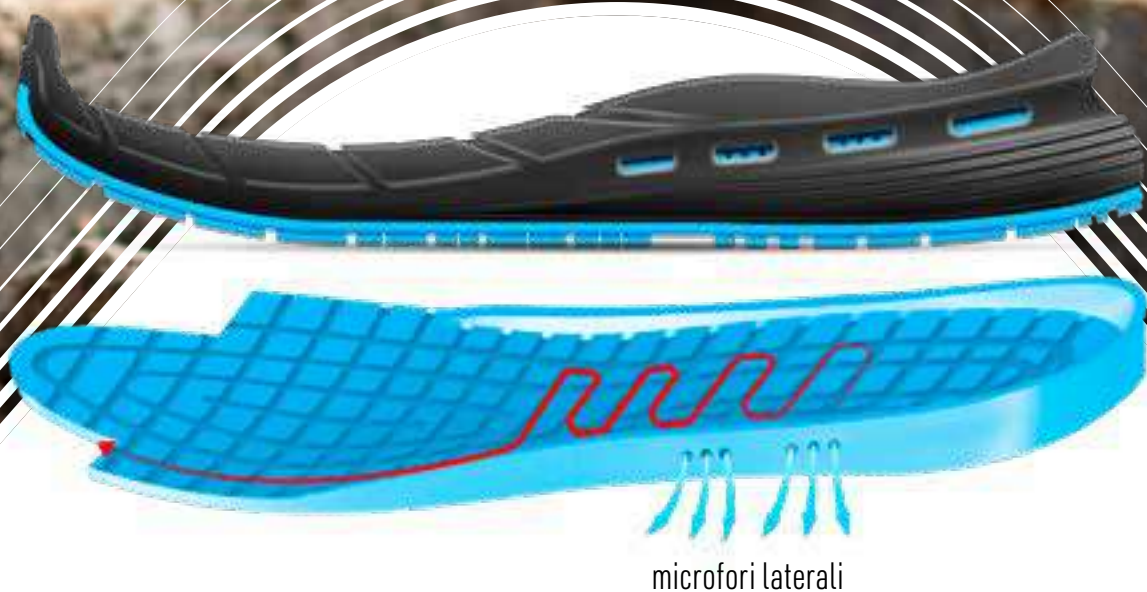
sotto zero 

LINEA

# CRYSTAL

**SUOLA AREATA**

IL SISTEMA AD AERAZIONE DELLA SUOLA  
ASSICURA TRASPIRABILITÀ E COMFORT



microfori laterali

TRAMITE I **MICROFORI LATERALI** L'ARIA SCORRE DALL'ESTERNO ALL'INTERNO  
PASSANDO ATTRAVERSO UNA **GRIGLIA DI SCORRIMENTO** FINO AD ARRIVARE  
AL SOTTOPIEDE DI MONTAGGIO TRASPIRABILE ED IMPERMEABILE

sotto zero 

*Elisa*  
♡



sotto zero



## SZ100B

### UFO BLU

taglie: 35 / 48  
calzata 11 Mondopoint



CATEGORIA  
S1PS FO SR

**TOMAIA**  
NYLON CON  
INSERTI IN PELLE  
E MICROFIBRA

**FODERA**  
AIR MESH

**PUNTALE**  
FIBRA DI  
VETRO

**SOLETTA  
ANTIPERFORAZIONE**  
UHMWPE (POLIETILENE AD  
ALTISSIMO PESO MOLECOLARE)

**SOTTOPIEDE  
ESTRAIBILE**  
LATEX GEL  
+ MESH

**SUOLA**  
PU/PU  
(INIEZIONE)



## SZ100A

UFO ARANCIO



## SZ100V

UFO VERDE

sotto zero 

**SISTEMA  
ALLACCIATURA  
RAPIDA**



PREMI PER  
INNESTARE



GIRA PER  
STRINGERE



TIRA PER SLACCIARE  
VELOCEMENTE

**ROTORE**



**SZ009B**

**UFO PLUS BLU**

taglie: 35 / 48

calzata 11 Mondopoint



**CATEGORIA  
S3S FO SR**

**TOMAIA**  
NYLON CON  
INSERTI IN PELLE  
E MICROFIBRA

**FODERA**  
AIR MESH

**PUNTALE**  
FIBRA DI  
VETRO

**SOLETTA  
ANTIPERFORAZIONE**  
UHMWPE (POLIETILENE AD  
ALTISSIMO PESO MOLECOLARE)

**SOTTOPIEDE  
ESTRAIBILE**  
LATEX GEL  
+ MESH

**SUOLA**  
PU/PU  
(INIEZIONE)

**ROTORE**  
**SISTEMA ALLACCIATURA RAPIDA**

- MIGLIORA LA STABILITÀ
- AVVOLGE E BLOCCA IL COLLO DEL PIEDE PER UNA MAGGIORE SICUREZZA
- FA REGOLARE I LACCI CON FACILITÀ
- ALLACCIATURA SALDA



sotto zero



**SZ150B**

**JUMBO BLU**

taglie: 35 / 48

calzata 11 Mondopoint



**CATEGORIA  
S3S FO SR**

**TOMAIA**  
NYLON CON  
INSERTI IN PELLE  
E MICROFIBRA

**FODERA**  
AIR MESH

**PUNTALE**  
FIBRA DI  
VETRO

**SOLETTA  
ANTIPERFORAZIONE**  
UHMWPE (POLIETILENE AD  
ALTISSIMO PESO MOLECOLARE)

**SOTTOPIEDE  
ESTRAIBILE**  
LATEX GEL  
+ MESH

**SUOLA**  
PU/PU  
(INIEZIONE)

sotto zero 

LINEA

# CRYSTAL PELLE SCAMOSCIATA

SUOLA AREATA E TOMAIA  
IN MORBIDA PELLE SCAMOSCIATA

IL SISTEMA AD AERAZIONE DELLA SUOLA  
ASSICURA MASSIMA TRASPIRABILITÀ



- 1 Microfori laterali
- 2 Dettaglio **RETRORIFLETTENTE** sul tallone

TRAMITE I **MICROFORI LATERALI** L'ARIA SCORRE DALL'ESTERNO ALL'INTERNO PASSANDO ATTRAVERSO UNA **GRIGLIA DI SCORRIMENTO** FINO AD ARRIVARE AL SOTTOPIEDE DI MONTAGGIO TRASPIRABILE ED IMPERMEABILE



sotto zero 



**SZ400V**

**NORAD  
VERDE/ARANCIO**

taglie: 35 / 48

calzata 11 Mondopoint



**CATEGORIA  
S1PS FO SR**

**TOMAIA**  
MORBIDA PELLE  
SCAMOSCIATA  
+ AIR MESH

**FODERA**  
AIR MESH

**PUNTALE**  
FIBRA DI  
VETRO

**SOLETTA  
ANTIPERFORAZIONE**  
UHMWPE (POLIETILENE AD  
ALTISSIMO PESO MOLECOLARE)

**SOTTOPIEDE  
ESTRAIBILE**  
LATEX GEL  
+ MESH

**SUOLA**  
PU/PU  
(INIEZIONE)

sotto zero 



**SZ400G**

**NORAD  
GRIGIO/VERDE**



**SZ400B**

**NORAD  
BLU/ROYAL**



sotto zero 

SFILAMENTO  
RAPIDO



**SZ450B**

**DEFCON  
BLU/ROYAL**

taglie: 35 / 48  
calzata 11 Mondopoint



**CATEGORIA  
S1PS FO SR**

**TOMAIA**  
MORBIDA PELLE  
SCAMOSCIATA  
+ AIR MESH

**FODERA**  
AIR MESH

**PUNTALE**  
FIBRA DI  
VETRO

**SOLETTA  
ANTIPERFORAZIONE**  
UHMWPE (POLIETILENE AD  
ALTISSIMO PESO MOLECOLARE)

**SOTTOPIEDE  
ESTRAIBILE**  
LATEX GEL  
+ MESH

**SUOLA**  
PU/PU  
(INIEZIONE)





sotto zero 

LINEA

# CRYSTAL PROFESSIONAL

**TOMAIA IN PELLE**



DETTAGLIO **RETRORIFLETTENTE** SUL TALLONE

sotto zero 



**SZ700N**

**BRITANNIA**

taglie: 35 / 48

calzata 11 Mondopoint



**CATEGORIA  
S3S FO SR**

**TOMAIA**  
PELLE + AIR MESH

**FODERA**  
AIR MESH

**PUNTALE**  
FIBRA DI  
VETRO

**SOLETTA**  
**ANTIPERFORAZIONE**  
UHMWPE (POLIETILENE AD  
ALTISSIMO PESO MOLECOLARE)

**SOTTOPIEDE**  
**ESTRAIBILE**  
LATEX GEL  
+ MESH

**SUOLA**  
**AREATA**  
PU/PU  
(INIEZIONE)

sotto zero



SFILAMENTO  
RAPIDO



**SZ780N**

**FLAG**

taglie: 35 / 48

calzata 11 Mondopoint



**CATEGORIA  
S7S FO SR**

**TOMAIA**  
PELLE + AIR MESH

**FODERA**  
AIR MESH

**PUNTALE**  
FIBRA DI  
VETRO

**SOLETTA  
ANTIPERFORAZIONE**  
UHMWPE (POLIETILENE AD  
ALTISSIMO PESO MOLECOLARE)

**SOTTOPIEDE  
ESTRAIBILE**  
LATEX GEL  
+ MESH

**SUOLA  
NON AREATA**  
PU/PU  
(INIEZIONE)



sotto zero 

LINEA

# FREE

**MASSIMO COMFORT  
LEGGEREZZA  
E RESISTENZA\***



- 1 Suola in **E-TPU**
- 2 Battistrada in **gomma HRO ad alta aderenza e resistenza**
- 3 **PHYLON**

\* **BASSA CONDUCIBILITÀ TERMICA E RESISTENZA A: COMPRESSIONE, TEMPERATURE ELEVATE, AGENTI CHIMICI (SOLVENTI E OLII), FATTORI AMBIENTALI (UV).**

**LA MEMORIA ELASTICA PERMETTE UN'ALTA STABILITÀ DIMENSIONALE**



sotto zero 



**SZ200B**

**SHUTTLE BLU**

taglie: 35 / 48

calzata 11 Mondopoint



**CATEGORIA  
S3S HRO SR FO**

**TOMAIA**  
POLIESTERE CON  
INSERTI IN NYLON,  
TPU E PELLE  
SCAMOSCIATA

**FODERA**  
AIR MESH

**PUNTALE**  
FIBRA DI  
VETRO

**SOLETTA  
ANTIPERFORAZIONE**  
UHMWPE  
(POLIETILENE AD ALTISSIMO  
PESO MOLECOLARE)

**SOTTOPIEDE  
ESTRAIBILE**  
LATEX GEL  
+ MESH

**SUOLA**  
PHYLON  
+ E-TPU  
+ GOMMA  
(INCOLLATA)

sotto zero



**SZ200A**

**SHUTTLE GRIGIO**

taglie: 35 / 48

calzata 11 Mondopoint



**CATEGORIA  
S3S HRO SR FO**

**TOMAIA**  
POLIESTERE CON  
INSERTI IN NYLON,  
TPU E PELLE  
SCAMOSCIATA

**FODERA**  
AIR MESH

**PUNTALE**  
FIBRA DI  
VETRO

**SOLETTA  
ANTIPERFORAZIONE**  
UHMWPE  
(POLIETILENE AD ALTISSIMO  
PESO MOLECOLARE)

**SOTTOPIEDE  
ESTRAIBILE**  
LATEX GEL  
+ MESH

**SUOLA**  
PHYLON  
+ E-TPU  
+ GOMMA  
(INCOLLATA)



sotto zero 

LINEA

# BIG LOGO

**SUOLA ANTIPRONAZIONE  
E SOTTOPIEDE  
AUTOVENTILATO**

LA SUOLA ANTIPRONAZIONE COMPOSTA DA PU IN TRE DENSITÀ,  
ASSICURA UN'OTTIMA STABILITÀ E RIDUCE IL RISCHIO DI INFORTUNIO



- 1 PU posteriore antipronazione maggiore densità
- 2 PU antipronazione maggiore densità
- 3 PU morbido per maggior flessibilità
- 4 Battistrada PU con maggiore densità
- 5 Sottopiede con doppia densità



**sotto zero** 



**SZ300B**

**JET BLU**

taglie: 35 / 48

calzata 11 Mondopoint



**CATEGORIA**  
**S1PS FO**

**TOMAIA**  
NYLON + INSERTI IN  
POLIESTERE, PELLE  
SCAMOSCIATA E MICROFIBRA  
+ STAMPA SERIGRAFICA IN 3D

**FODERA**  
AIR MESH

**PUNTALE**  
FIBRA DI  
VETRO

**SOLETTA**  
**ANTIPERFORAZIONE**  
UHMWPE  
(POLIETILENE AD ALTISSIMO  
PESO MOLECOLARE)

**SOTTOPIEDE**  
**ESTRAIBILE**  
PU/PU  
+ MESH

**SUOLA**  
PU/PU  
(INIEZIONE)



**SZ300A**

**JET ARANCIO**



**SZ300V**

**JET VERDE**

sotto zero



**SZ350B**

**CONCORDE BLU**

taglie: 35 / 48

calzata 11 Mondopoint



**CATEGORIA  
S3S FO**

**TOMAIA**  
NYLON + INSERTI IN  
POLIESTERE, PELLE  
SCAMOSCIATA E MICROFIBRA  
+ STAMPA SERIGRAFICA IN 3D

**FODERA**  
AIR MESH

**PUNTALE**  
FIBRA DI  
VETRO

**SOLETTA  
ANTIPERFORAZIONE**  
UHMWPE  
(POLIETILENE AD ALTISSIMO  
PESO MOLECOLARE)

**SOTTOPIEDE  
ESTRAIBILE**  
PU/PU  
+ MESH

**SUOLA**  
PU/PU  
(INIEZIONE)



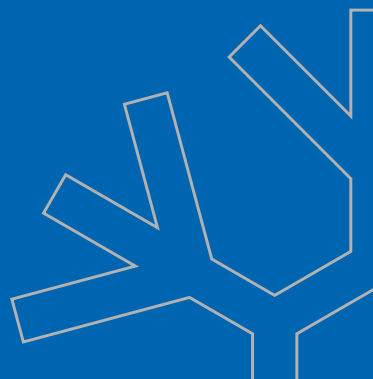


# MAX MARI OLA

*Max Mariola*

HA SCELTO SOTTOZERO FOOTWEAR

**sotto zero** 



sotto zero 





sotto zero 

LINEA

# FOOD

## LA CALZATURA SLIP-ON PROGETTATA PER IL SETTORE ALIMENTARE

SI CALZA SENZA L'UTILIZZO DELLE MANI  
E SENZA PIEGARSI GRAZIE ALL'INVITO  
ALLA CALZATA E L'ASSENZA DI LACCI

### INTERSUOLA IN PU

assorbimento degli urti e comfort prolungato



MASSIMA ADERENZA DATA DAL **BATTISTRADA IN GOMMA HRO** CON ELEVATE  
PROPRIETÀ ANTISCIVOLO SU SUPERFICI BAGNATE ED OLEOSE, CHE GARANTISCE  
RESISTENZA AL CALORE, AI GRASSI E ALLE SOSTANZE CHIMICHE

sotto zero 



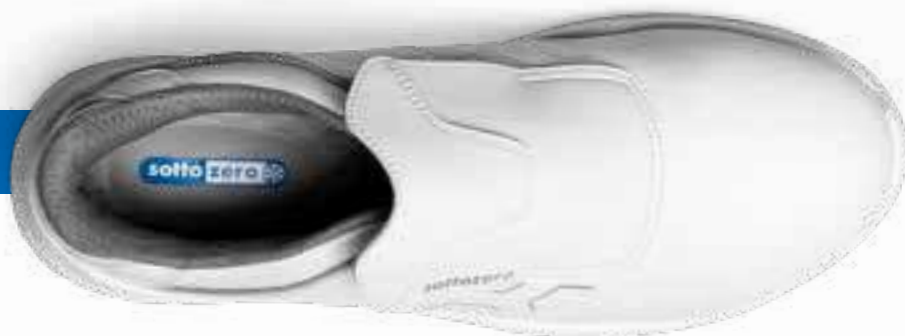
SLIP ON

**SZ600BI**

**WASABI BIANCA**

taglie: 35 / 48

calzata 11 Mondopoint



**CATEGORIA  
S2 HRO FO SR**

**TOMAIA**  
MICROFIBRA

**FODERA**  
AIR MESH

**PUNTALE**  
FIBRA DI  
VETRO

**SOTTOPIEDE**  
**ESTRAIBILE**  
LATEX GEL + MESH

**SUOLA**  
PU/GOMMA  
(INIEZIONE)

sotto zero 



SLIP ON

**SZ600N**

**WASABI NERA**

taglie: 35 / 48

calzata 11 Mondopoint



**CATEGORIA  
S2 HRO FO SR**

**TOMAIA  
MICROFIBRA**

**FODERA  
AIR MESH**

**PUNTALE  
FIBRA DI  
VETRO**

**SOTTOPIEDE  
ESTRAIBILE  
LATEX GEL + MESH**

**SUOLA  
PU/GOMMA  
(INIEZIONE)**

sotto zero

LINEA

# GROUND

## TOMAIA FLY KNITTED E INSERTO AIR BAG INTEGRATO

UN NUOVO STANDARD DI AMMORTIZZAZIONE  
REATTIVA COMBINATO AD ALTA ADERENZA  
E AD UN FIT NATURALE E DINAMICO



1 Tomaia **FLY KNITTED**

2 Intersuola PU

Inserto **AIR BAG**  
System TPU

IL SISTEMA **AIR BAG IN TPU** INTEGRATO NELL'INTERSUOLA OFFRE UN'AMMORTIZZAZIONE REATTIVA A **COMPRESSIONE CONTROLLATA**: DEFORMANDOSI SOTTO CARICO E RECUPERANDO RAPIDAMENTE LA FORMA, ASSICURA ASSORBIMENTO DEGLI URTI E RESTITUZIONE DI ENERGIA COSTANTE NEL TEMPO.



sotto zero 



**SZ560B**

**GROUND  
BLU/ARANCIO**

taglie: 39 / 48  
calzata 11 Mondopoint



**CATEGORIA  
S3S FOSR**

**TOMAIA  
FLYKNIT**

**FODERA  
AIR MESH**

**PUNTALE  
FIBRA DI  
VETRO**

**SOLETTA  
ANTIPERFORAZIONE  
MATERIALE TESSILE  
(FIBRA ARAMIDICA)**

**SOTTOPIEDE  
ESTRAIBILE  
PU FOAM  
+ MESH**

**SUOLA  
PU (INIEZIONE)  
CON AIRBAG  
IN TPU**

sotto zero 



**SZ560GI**

GROUND GIALLO/GRIGIO



**SZ560N**

GROUND NERO/GRIGIO



**SZ560G**

GROUND GRIGIO/VERDE



sotto zero 

# ESSENTIAL COLLECTION

**ESSENZIALI,  
AFFIDABILI E  
ACCESSIBILI**

DEDICATE AI PROFESSIONISTI  
CHE CERCANO FUNZIONALITÀ  
E CONVENIENZA



sotto zero 



**SZ800B**

**CANTIERE  
BLU NAVY/BLU ROYAL**

taglie: 39 / 48

calzata 11 Mondopoint



**CATEGORIA  
S1PSSR FO**

**TOMAIA**  
PELLE  
SCAMOSCIATA /  
MESH

**FODERA**  
AIR MESH

**PUNTALE**  
FIBRA DI  
VETRO

**SOLETTA  
ANTIPERFORAZIONE**  
MATERIALE TESSILE  
(FIBRA ARAMIDICA)

**SOTTOPIEDE  
ESTRAIBILE**  
PU FOAM  
+ MESH

**SUOLA**  
PU/PU  
(INIEZIONE)



sotto zero 



**SZ800G**

**CANTIERE  
GRIGIO/VERDE**

taglie: 39 / 48

calzata 11 Mondopoint



**CATEGORIA  
S1PSSR FO**

**TOMAIA**  
PELLE  
SCAMOSCIATA /  
MESH

**FODERA**  
AIR MESH

**PUNTALE**  
FIBRA DI  
VETRO

**SOLETTA**  
**ANTIPERFORAZIONE**  
MATERIALE TESSILE  
(FIBRA ARAMIDICA)

**SOTTOPIEDE**  
**ESTRAIBILE**  
PU FOAM  
+ MESH

**SUOLA**  
PU/PU  
(INIEZIONE)



sotto zero 



**SZ900B**

**DOCKS  
BLU NAVY/BLU ROYAL**

taglie: 36 / 47

calzata 11 Mondopoint



**CATEGORIA  
S1PSSR FO**

**TOMAIA**  
PELLE  
SCAMOSCIATA /  
MESH

**FODERA**  
AIR MESH

**PUNTALE**  
FIBRA DI  
VETRO

**SOLETTA**  
**ANTIPERFORAZIONE**  
MATERIALE TESSILE  
(FIBRA ARAMIDICA)

**SOTTOPIEDE**  
**ESTRAIBILE**  
PU FOAM  
+ MESH

**SUOLA**  
PU  
(INIEZIONE)



sotto zero



**SZ900G**

**DOCKS  
GRIGIO/VERDE**

taglie: 36 / 47

calzata 11 Mondopoint



**CATEGORIA  
S1PSSR FO**

**TOMAIA**  
PELLE  
SCAMOSCIATA /  
MESH

**FODERA**  
AIR MESH

**PUNTALE**  
FIBRA DI  
VETRO

**SOLETTA**  
**ANTIPERFORAZIONE**  
MATERIALE TESSILE  
(FIBRA ARAMIDICA)

**SOTTOPIEDE**  
**ESTRAIBILE**  
PU FOAM  
+ MESH

**SUOLA**  
PU  
(INIEZIONE)



sotto zero 

sotto zero 



## ESPTSZ

### ESPOSITORE DA TERRA SMONTABILE

**MATERIALI:** metallo verniciato bianco,  
completo di nr. 11 portascarpe

**MISURE:** 71 x 35 x h 193 cm

**PESO:** 25 kg

*L'espositore viene fornito vuoto.*



## ESPBSZ

### ESPOSITORE DA BANCO SMONTABILE

**MATERIALI:** forex da 5 mm

**MISURE:** 33,5 x 29 x h 42,5 cm

**PESO:** 1 kg

*L'espositore viene fornito vuoto.*

sotto zero 



ESEMPIO DI ALLESTIMENTO

## ESPSOL

### ESPOSITORE DA BANCO SMONTABILE PER SOTTOPIEDI

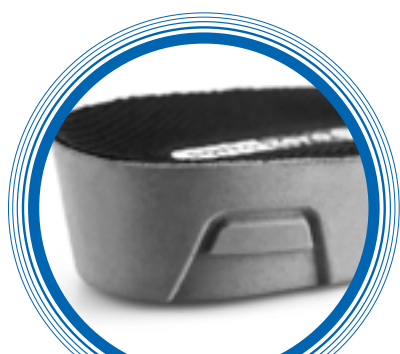
**MATERIALI:** forex 5 mm  
completo di n. 3 ganci metallici  
Predisposto per contenere  
indicativamente 15 blister

**MISURE:** 41 x 35 x h 53 cm

**PESO:** 1,2 kg

*L'espositore viene fornito vuoto.*

sotto zero



**2020**

**SOTTOPIEDE  
AUTOVENTILATO**

**LINEA BIG LOGO**

Materiale:  
Poliuretano bidensità



**3030**

**SOTTOPIEDE  
LINEE CRYSTAL, CRYSTAL  
PELLE SCAMOSCIATA, CRYSTAL  
PROFESSIONAL, FOOD, GROUND,  
ESSENTIAL COLLECTION**

Materiale: Latex Gel



**5050**

**SOTTOPIEDE  
LINEA FREE**

Materiale: Latex Gel

sotto zero 



# AD OGNI PASSO LA TUA IDENTITÀ

**LA SICUREZZA INCONTRA LO STILE**

DA OLTRE 30 ANNI, SOCIM METTE ESPERIENZA, COMPETENZA E PASSIONE AL SERVIZIO DELLA SICUREZZA SUL LAVORO.

L'ABBIGLIAMENTO COORDINATO RAFFORZA L'IMMAGINE AZIENDALE E CON **SOTTOZERO WORKWEAR** FUNZIONALITÀ, RESISTENZA E COERENZA VISIVA SI UNISCONO IN SOLUZIONI VERSATILI, IDEALI PER OGNI AMBIENTE DI LAVORO.

UNA **DIVISA AZIENDALE COORDINATA** PENSATA PER DISTINGUERSI, RAPPRESENTARE, PROTEGGERE E PERFORMARE.

PER UNA PANORAMICA  
COMPLETA, CONSULTA IL  
CATALOGO GENERALE 2026  
E COSTRUISCI LA TUA DIVISA  
AZIENDALE SU MISURA.



sotto zero 



# SOFTSHELL TRAMONTANA

**AZ500NV NERO/VERDE**

PAG. 124 (CATALOGO GENERALE SOTTOZERO)

 94% POLIESTERE, 6% SPANDEX  
MEMBRANA IN TPU

 310 g/m<sup>2</sup>

 DPI  
1<sup>a</sup> categoria

 1 3 X X X  
conforme  
**UNI EN 14058**



**STRETCH**



**AIR PERMEABILITY  
TESTED**



**3 LAYERS**



# PANTALONE GRECALE

**AZ600NV NERO/VERDE**

PAG. 100 (CATALOGO GENERALE SOTTOZERO)

 90% NYLON, 10% SPANDEX  
TESSUTO A CONTRASTO: 100% POLIESTERE OXFORD SPALMATO PU

 250 g/m<sup>2</sup>

 DPI  
1<sup>a</sup> categoria



conforme  
**UNI EN ISO 13688**  
(testato per la protezione contro  
le lesioni meccaniche superficiali)

**4 WAYS  
STRETCH**

# CALZATURA UFO

**SZ100V VERDE**

PAG. 17



**CATEGORIA  
S1PS FO SR**

**TOMAIA** NYLON CON INSERTI IN PELLE E MICROFIBRA

**FODERA** AIR MESH

**PUNTALE** FIBRA DI VETRO

**SOLETTA ANTIPERFORAZIONE** UHMWPE

**SOTTOPIEDE ESTRAIBILE** LATEX GEL + MESH

**SUOLA** PU/PU (INIEZIONE)



sotto zero 



# PANTALONE SCIROCCO

AZ700BA BLU NAVY/ARANCIO

PAG. 101 (CATALOGO GENERALE SOTTOZERO)

 90% NYLON, 10% SPANDEX

 140 g/m<sup>2</sup>

 DPI  
1<sup>a</sup> categoria



conforme  
**UNI EN ISO 13688**  
(testato per la protezione contro  
le lesioni meccaniche superficiali)

4 WAYS  
STRETCH



# CALZATURA GROUND

SZ560B BLU/ARANCIO

PAG. 46



CATEGORIA  
**S3S FO SR**

**TOMAIA** FLYKNIT

**FODERA** AIR MESH

**PUNTALE** FIBRA DI VETRO

**SOLETTA ANTIPERFORAZIONE** MATERIALE TESSILE (FIBRA ARAMIDICA)

**SOTTOPIEDE ESTRAIBILE** PU FOAM + MESH

**SUOLA** PU (INIEZIONE) CON AIRBAG IN TPU



A close-up photograph of a green and orange sneaker with a textured upper and a thick sole. The shoe is positioned on a dark, possibly wet or icy surface. A large, semi-transparent grey gear graphic is overlaid on the right side of the image, partially covering the shoe. The text 'INSIEME UN PASSO DOPO L'ALTRO' is prominently displayed in the lower-left quadrant.

**INSIEME**  
**UN PASSO**  
**DOPO**  
**L'ALTRO**

**sotto zero** 



# ELET TRA LAM BOR GHINI

*Elisa*  
♡



HA SCELTO SOTTOZERO FOOTWEAR

**sotto zero** 

**SOCIM** SpA  
ANTINFORTUNISTICA

Via Tovini, 72/74  
25021 Bagnolo Mella (BS)  
Tel. +39 030 6829511  
e-mail: info@socim.it

P. IVA 03204310175  
Cap. Soc.: € 8.250.000,00 I.V.  
REA BS: 341548  
Reg. Imp. BS 03204310175

**www.sottozero.work**

